

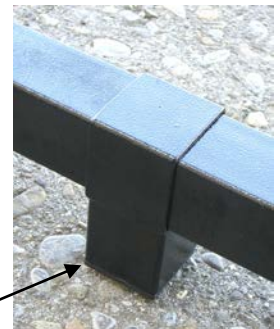
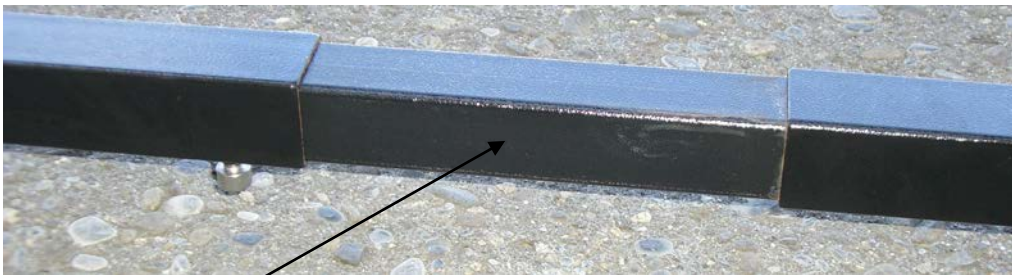
Montage- Anleitung



Hängematten-Gestell Standard- und Ausziehmodell

Die beiden gebogenen Füße werden am Boden platziert.

Die Seitenrohre werden in das Mittelteil geschoben und auf die Füße gestellt. Das Ganze wird mit den **Briden** verschraubt



Beim **Ausziehmodell** ist nur das Mittelteil anders. Dieses kann auch im Nachhinein ausgewechselt werden. Das Mittelstück ist verstellbar und mit einem **Ausgleichs-Stutzen** versehen (Balance).